

Strukturovaná kabeláž KELine® HOME NETWORKING pro bytové a rodinné domy



Plánujete stavět nebo renovovat bytový nebo rodinný dům? Nezapomeňte na kvalitní, dobře dimenzovanou a nadčasovou kabeláž, která je schopna přenášet všechny signály (PC, internet, TV, telefon, kamerové systémy) potřebné pro moderní domácnost připravenou na digitální věk. Systém strukturované kabeláže KELine® HOME NETWORKING slouží k vytvoření univerzálního a variabilního komunikačního prostředí, jak pro běžné uživatele, tak pro doma pracující IT profesionály.

Univerzálnost

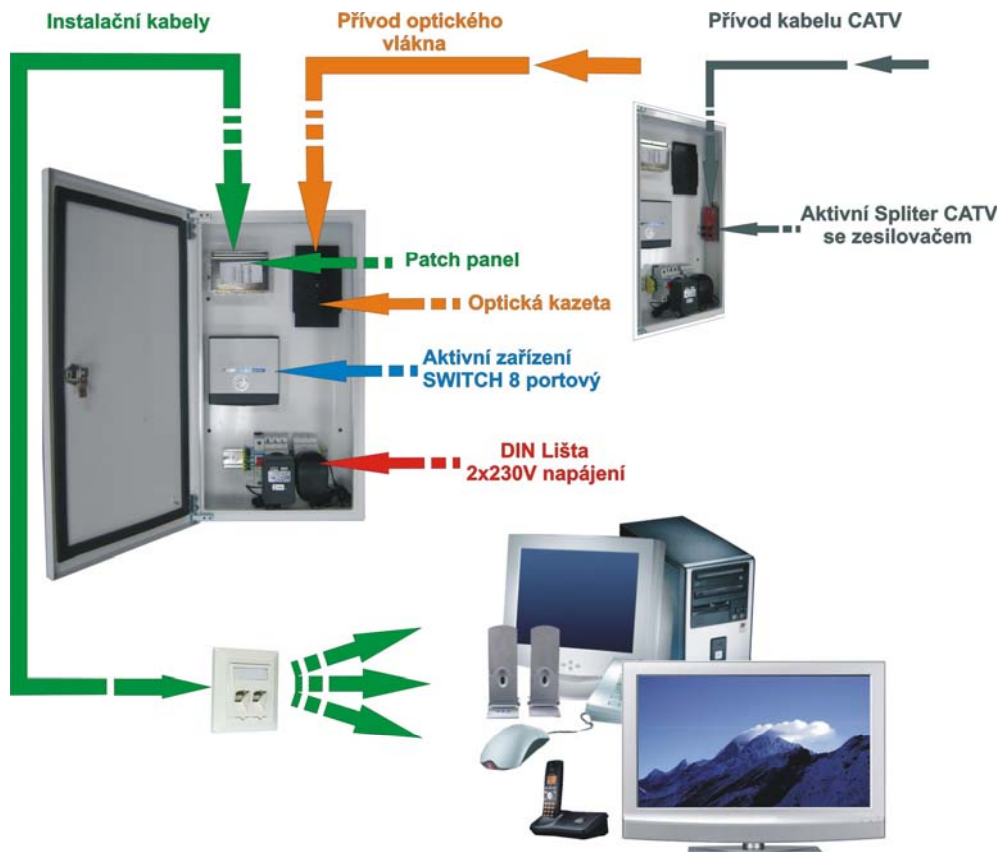
Strukturovaný kabelážní systém KELine® HOME NETWORKING umožňuje připojit prakticky okamžitě TV, PC nebo telefon ke kterémukoliv přípojnému místu – telekomunikační zásuvce, se stejným typem RJ45 konektoru, pomocí příslušného připojovacího resp. adaptérového kabelu. Zásuvky jsou připojené instalačními kabely do rozvaděče (distribučního centra).

Nadčasovost

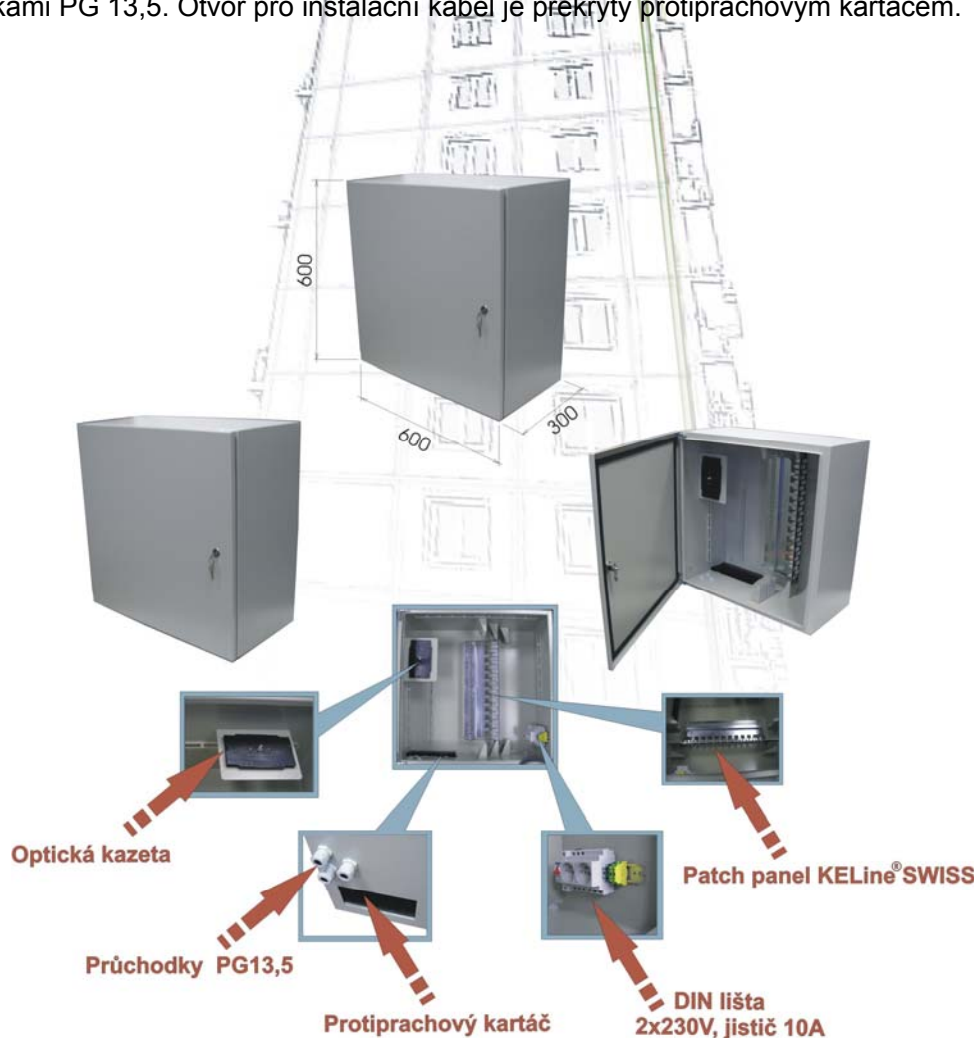
Strukturovaný kabelážní systém KELine® HOME NETWORKING byl navrhnout tak, aby uspokojil současné a budoucí požadavky, které se týkají přenosových rychlostí. Systém má velmi vysokou kapacitu, s frekvenčním rozsahem do 1200MHz a rezervou pokrývající v současnosti používané frekvence pro kabelovou TV. Datové komponenty splňují požadavky pro kategorii 5E (přenos Gigabit Ethernetu) resp. kategorii 6A (přenos 10 Gigabit Ethernetu). Tzn., že budou též vyhovovat požadavkům na rychlosti sítě, které se mohou vyskytnout teprve v budoucnosti. Systém je připraven na moderní technologie Triple Play – digitální TV, IP telefonii a rychlé DSL internetové připojení.

Design

Centrálním prvkem kabelážního systému KELine® HOME NETWORKING jsou speciálně vyvinuté rozvaděče – bytové a schodišťový. Rozvaděč standardně obsahuje DIN lištu s osazenými zásuvkami 230V jističnými 10A jističem. V rozvaděči se ukončují všechny instalační kabely na patch panelu, přes který se pomocí patch kabelů distribuují všechny služby až ke koncovým zařízením. V rozvaděči je možné nainstalování optické kazety na ukončení optického vlákna svarem, v případě ukončení konektorem se kazeta nahradí optickým převodníkem. Na boční stěně rozvaděče je umístěn aktivní rozbočovač se zesilovačem na rozvod CATV. Pomocí balunových redukcí a patch kabelů je možné distribuovat TV signál po těch stejných instalačních kabelech jako internet nebo telefon. Ostatní komponenty kabelážního systému (instalační kabely, patch panely, zásuvky, patch kabely,...) tvoří standardní portfolio produktů metalické a optické kabeláže KELine®, z kterého je možné použít prvky podle individuálních požadavků, jak na přenosovou rychlost, tak i na design.



Schodišťový rozvaděč s rozměry 600x600x300mm s 1,5mm ocelového plechu bez nutnosti odvětrávání a chlazení zařízení. Možnost osazení až čtyř 19" zařízení. Rozvaděč standardně obsahuje DIN lištu s osazenými zásuvkami 230V, jističnými 10A jističem, držák na optickou kazetu a vyvazovací lišty. Vstupy optických kabelů a napájecího kabelu 230V jsou osazeny průchodkami PG 13,5. Otvor pro instalační kabel je překrytý protiprachovým kartáčem.



Strukturovaný kabelážní systém **KELine® HOME NETWORKING** nabízí široký sortiment zásuvkových modulů, které jednak splňují přísná přenosová kritéria a zároveň jsou integrovatelné do všech standardně používaných zásuvkových resp. žlabových systémů.

Rozvaděče

Bytový rozvaděč je ve dvou základních provedeních, na stěnu a do stěny. Rozvaděč standardně obsahuje DIN lištu s osazenými zásuvkami 230V, jištěným 10A jističem.

Bytový rozvaděč, 550x310x130, na stěnu
Bytový rozvaděč, 650x310x130, do stěny



Schodišťový rozvaděč s rozměry 600x600x300mm z 1.5mm ocelového plechu bez nutnosti odvětrávání a chlazení zařízení. Možnost osazení až čtyř 19" zařízení. Rozvaděč standardně obsahuje DIN lištu s osazenými zásuvkami 230V, jištěnými 10A jističem, držák na optickou kazetu a vyvazovací lišty. Vstupy optických kabelů a napájecího kabelu 230V jsou osazené průchodkami PG13,5. Otvor pro instalační kabely je překrytý protiprachovým kartáčem.

Schodišťový rozvaděč, 600x600x300, na stěnu



Speciální konektor RJ45

Speciální konektor RJ45 (plug) Cat.5E pro rychlou beznástrojovou montáž. Umožňuje ukončení kabelu přímo na místě instalace, přesně na míru, bez potřeby krimpovacích kleští. Je ideální nejen pro Triple-play providery, ale i pro domácí mistry. Univerzálně použitelný pro stíněnou i nestíněnou kabeláž. Je vhodný pro instalaci na kabely s plným vodičem od $\varnothing 0,40$ mm (AWG 26) do $\varnothing 0,64$ mm (AWG 23) nebo na kabely s lankem od $0,12\text{mm}^2$ (AWG 26/7) do $0,26\text{mm}^2$ (AWG 23/7), s průměrem venkovního pláště $\varnothing 4,5\text{-}8\text{mm}$.

Konektor FM45, 1xRJ45/s/u, Cat.5e

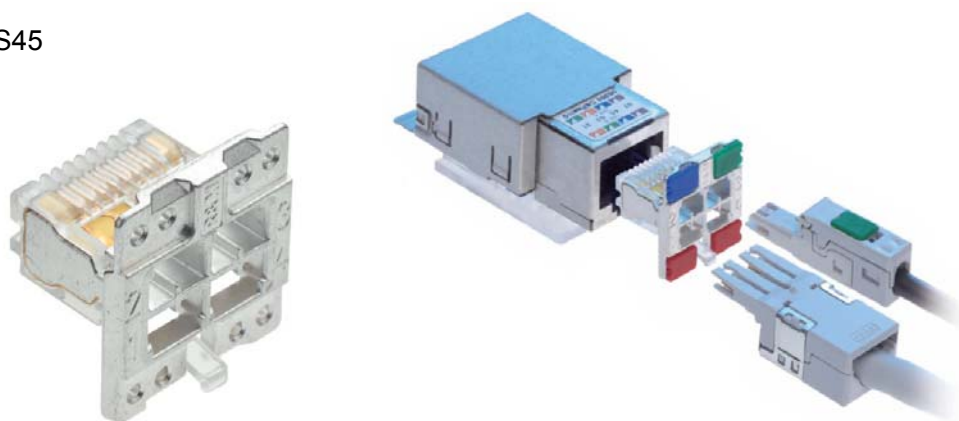


Mikrospliter pro moduly RJ45

Unikátní a elegantní řešení pro standardní moduly RJ45 umožňuje využívat jedno přípojné místo až pro 4 služby. Stíněný mikrospliter podporuje 1 – resp. 2 – párový Fast Ethernet (PC resp. VoIP zařízení) a TV.

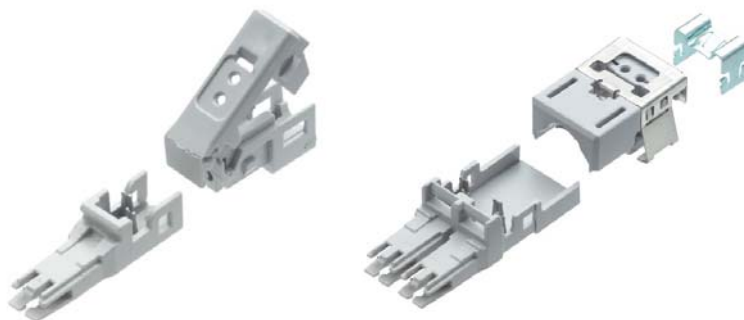
Instalace nikdy nebyla tak lehce a rychle realizovatelná, jako s mikrospliterem KES45. Montáž resp. demontáž spočívá v jeho jednoduchém zasunutí resp. vytáhnutí stejně, jako v případě patch kabelu. Instalovaný mikrospliter nevyčnívá ze zásuvky, 4 přípojná místa označení čísly mají vyměnitelné barevné označení pro rozlišení služeb. Jednopárové (nestíněné) a dvojpárové (stíněné) konektory, určené pro beznástrojovou montáž, umožňují přípojné kabely zastavit podle individuálních potřeb.

Mikrospliter KES45



Jednopárové (nestíněné) a dvojpárové (stíněné) konektory, určené pro beznástrojovou montáž, umožňují přípojné kabely sestavit podle individuálních potřeb. Jednopárový konektor je určen pro montáž na ploché telefonní kabely (2,5x5mm) nebo okrouhlý kabel s max. Ø 3,4mm, dvojpárový konektor pro montáž na okrouhlý kabel s Ø 3,2-5,5mm. Konektory jsou vhodné pro instalaci na kabel s plným vodičem nebo lankem s AWG26 - AWG24.

Konektor KES45, 1P1 nestíněný
Konektor KES45, 2P, stíněný



Příslušenství HOME NETWORKING

Stíněný 6-portový 10Giga patch panel Cat.6(A) splňuje požadavky na přenos 10Gigabit Ethernetu. Konektorovací systém LSA IDC umožňuje připojení vodičů od Ø 0,51 mm(AWG24) do Ø 0,64 mm (AWG22).

Rozměry: 24 x 124 x 77mm



10Giga patch panel 6xRJ45/s, Cat.6(A)

Desktop Gigabit Switch – 8 portů 10/100/1000 autosensing

- Standardy: IEEE 802.3, 802.3u, 802.3x, 802.3ab
- Všechny porty mají detekci - MDI/MDIX - fungují s přímým i kříženým kabelem
- Non-blocking-wire speed architektura, store and forward, half/full duplex režim
- Rozměry: 130x30x127mm
- Hmotnost: 0,425kg
- Napájení: 12V DC, 1,5 A
- Certifikáty: FCC Class B, CE



10/100/1000 8-Port Gigabit Switch (Metal Casing) Lifetime Warranty

CATV Balun umožňuje nahradit klasický 75-ohmový koaxiální kabel kabelem s kroucenými páry v mnohých aplikacích CATV, VHF a FM a tím integrovat tyto služby do strukturovaných kabelážních systémů. Balun je vhodný pro šířku pásma od 5 do 862MHz. Koaxiální port má konektor F nebo IEC. Balun je pasivním prvkem bez potřeby napájení.



CATV Balun integrovaný do koaxiálního konektoru IEC-male (75ohm) na S/FTP patch kabel s konektorem RJ45 (100ohm). Umožňuje připojení terminálových zařízení (např. TV přijímač) s koaxiálním vstupem do strukturované kabeláže.

Balunový kabel S/FTP, 4P, PVC, RJ45 / IEC-male, 2.5m
Balunový kabel S/FTP, 4P, PVC, RJ45 / IEC-male, 5m



Spojka IEC-female / IEC-female.

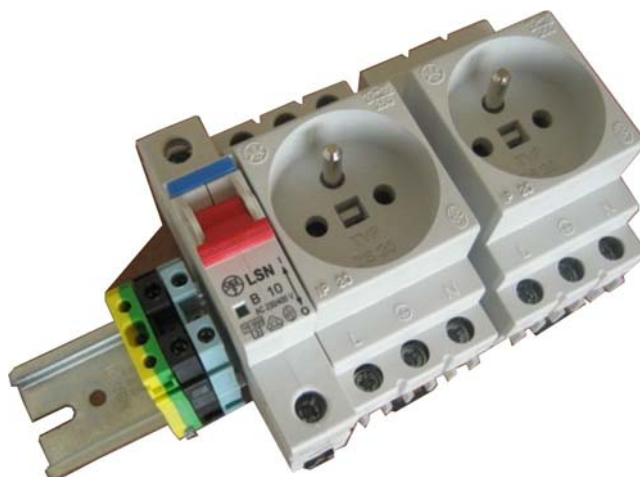


Zesilovač/rozbočovač ATR 4 umožňuje rozdělení signálu na 4 výstupy. Je určený pro terciální síť TKR, pro TV a R signály pásma 47-862 MHz. Má vysoké oddělovací tlumení mezi výstupy a dobré impedanční přizpůsobení. Na vstupy a výstupy jsou F konektory. Napájení externím adaptérem.

Zesilovač ATR 4



DIN lišta s osazenými zásuvkami 230V, jističem 10A jističem



Ostatní komponenty (instalační kabely, zásuvky, patch panely a patch kabely) pro KELine®
HOME NETWORKING tvoří standardní portfolio produktů KELine®, které najdete
v části PRODUKTY.